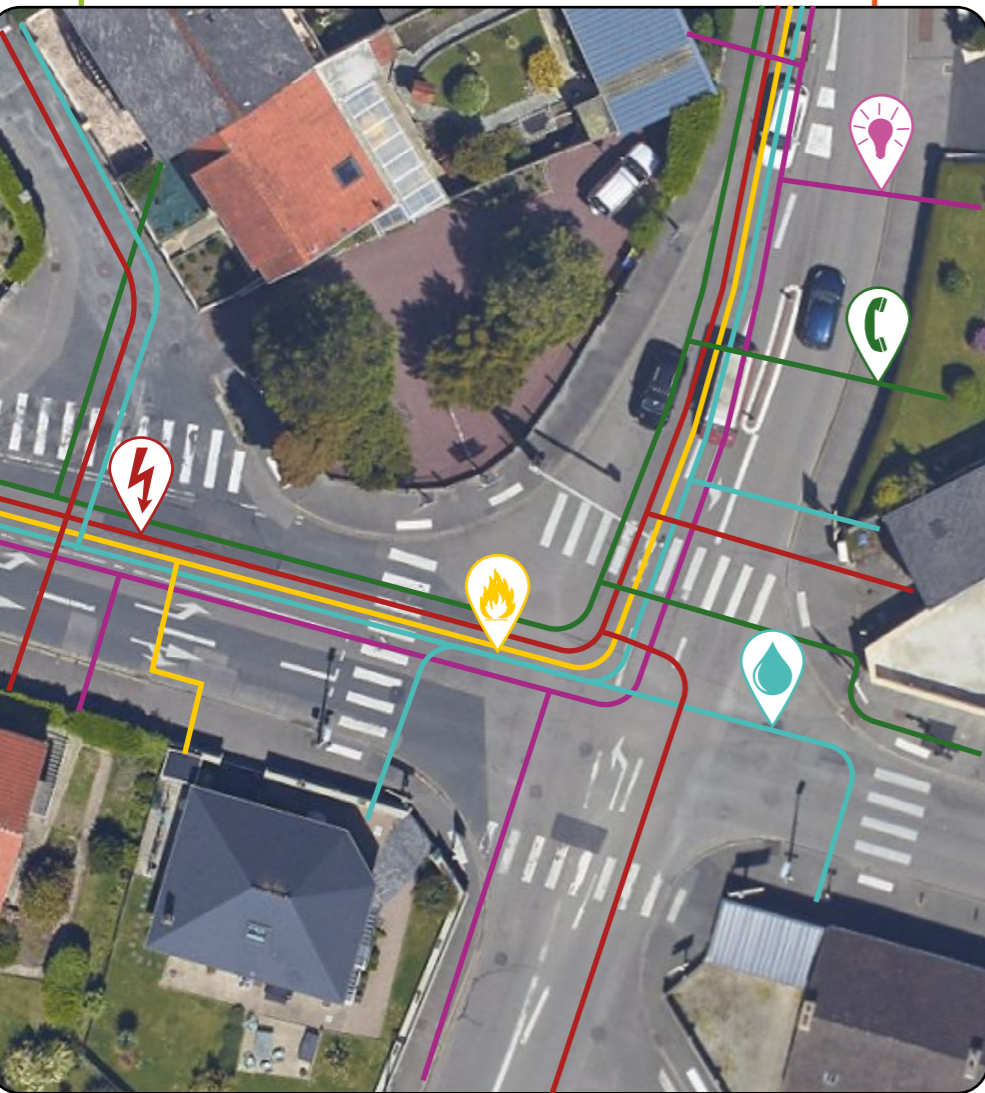


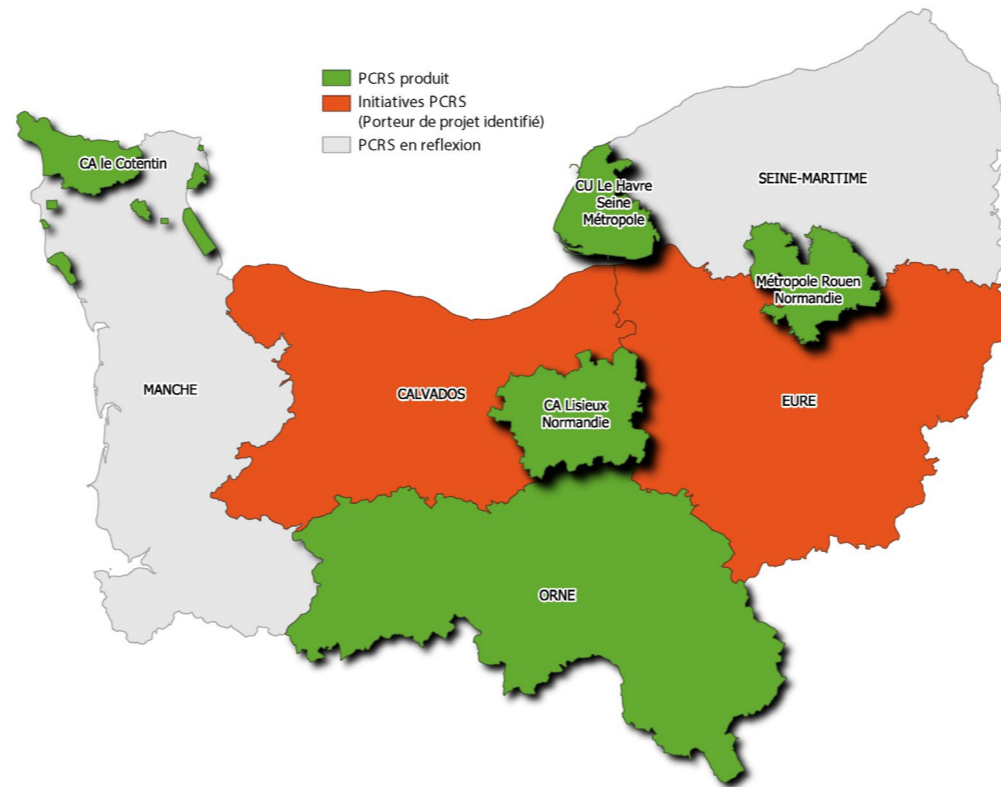
PCRS

Plan Corps de Rue Simplifié

UN NOUVEAU RÉFÉRENTIEL GÉOGRAPHIQUE DE HAUTE PRÉCISION POUR LA NORMANDIE



Avancement des PCRS en Normandie



Les PCRS en France métropolitaine



Source : <https://pcrs.beta.gouv.fr/suivi-pcrs/14/11/2023>

■ Initiatives PCRS (En cours ou réalisé)

Témoins

"Enedis accompagne la mise en œuvre de ce PCRS aux côtés du Te61, dans le but d'utiliser un fond de plan très précis et commun à tous les acteurs du réseau, afin de répondre à plusieurs enjeux : la sécurité pour limiter les risques d'accidents des intervenants qui opèrent au plus près des ouvrages, la fiabilité des échanges d'informations et l'optimisation des coûts portés par chacun des acteurs."

Sébastien Courtin,
Directeur Territorial d'Enedis en Normandie



Philippe Auvray,
Président de Territoire d'énergie de l'Orne

"Un PCRS en bonne voie.
Le PCRS est un outil indispensable pour un syndicat départemental au niveau de la gestion des réseaux pour le compte des collectivités. Avoir un seul et unique fond de plan va permettre la standardisation des échanges de données et une économie significative pour nos territoires.
Au-delà de l'aspect réglementaire, cette connaissance fine du terrain permettra des usages très divers et variés, de la gestion des réseaux à l'urbanisme en passant par la transition énergétique, le PCRS devient l'outil incontournable d'un territoire en transition."

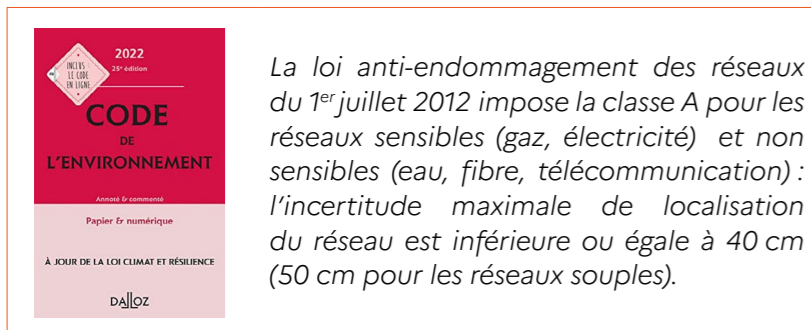
"En complément des usages liés à la réforme anti-endommagement, le PCRS est un support très utile à la visualisation et à l'analyse fine du territoire. Sa composante raster permet notamment de nombreuses utilisations dans des domaines variés tels que l'environnement, l'aménagement du territoire, la gestion du littoral, la communication...
Une fédération des acteurs territoriaux est donc indispensable à sa constitution, favorisant ainsi une multiplication des usages."



Patrick Lerendu,
Conseiller délégué à l'aménagement numérique du territoire de la communauté d'agglomération du Cotentin

Le PCRS, un fond de plan cartographique de précision centimétrique

Le PCRS est un **document réglementaire** qui devra être utilisé pour la transmission des données de réseaux dans le cadre des réponses aux déclarations de travaux et déclarations d'intention de commencer les travaux (DT-DICT), au plus tard au **1^{er} janvier 2026**. Le PCRS est produit, géré, et maintenu par une APLC « autorité publique locale compétente », dans le cadre d'un **partenariat technique et financier entre acteurs publics et privés**.

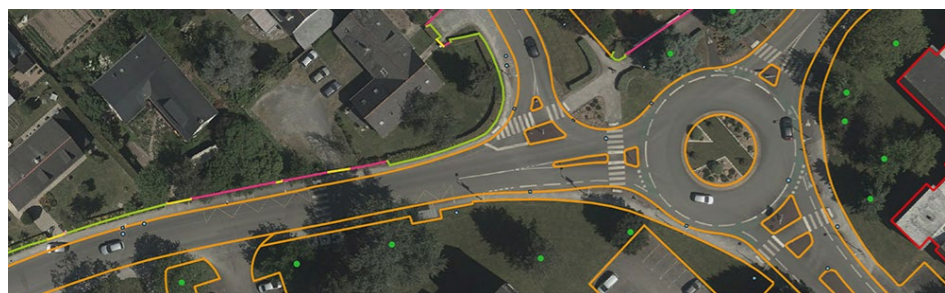


La loi anti-endommagement des réseaux du 1^{er} juillet 2012 impose la classe A pour les réseaux sensibles (gaz, électricité) et non sensibles (eau, fibre, télécommunication) : l'incertitude maximale de localisation du réseau est inférieure ou égale à 40 cm (50 cm pour les réseaux souples).

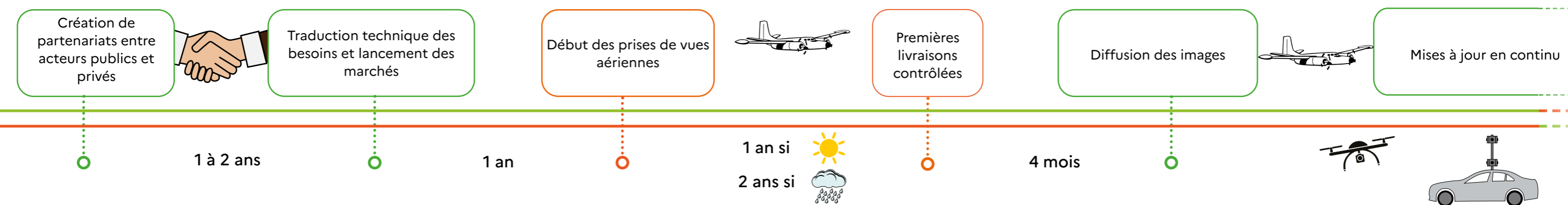
Le **PCRS Raster** est un fond de plan image (pixels géolocalisés), produit à partir de prises de vues aériennes à 5 cm de résolution. C'est la technique la plus rapide et la moins coûteuse pour couvrir rapidement un vaste territoire. Des mises à jour différentielles sont opérées au fil de l'eau avec une réfection complète au bout de 5 à 7 ans.

Le **PCRS Vecteur** est un fond de plan vectoriel (lignes, points, polygones géolocalisés) plus coûteux à produire. Il est produit à partir du fond de plan raster ou en intégrant des plans relevés sur le terrain. Sa mise en œuvre peut être délimitée de façon précise et ses mises à jour se font facilement par reprise du plan sans limitation dans le temps. Il est utilisé dans les zones à enjeux.

Superposition d'un PCRS vecteur et d'un PCRS raster



Déroulement d'un projet PCRS

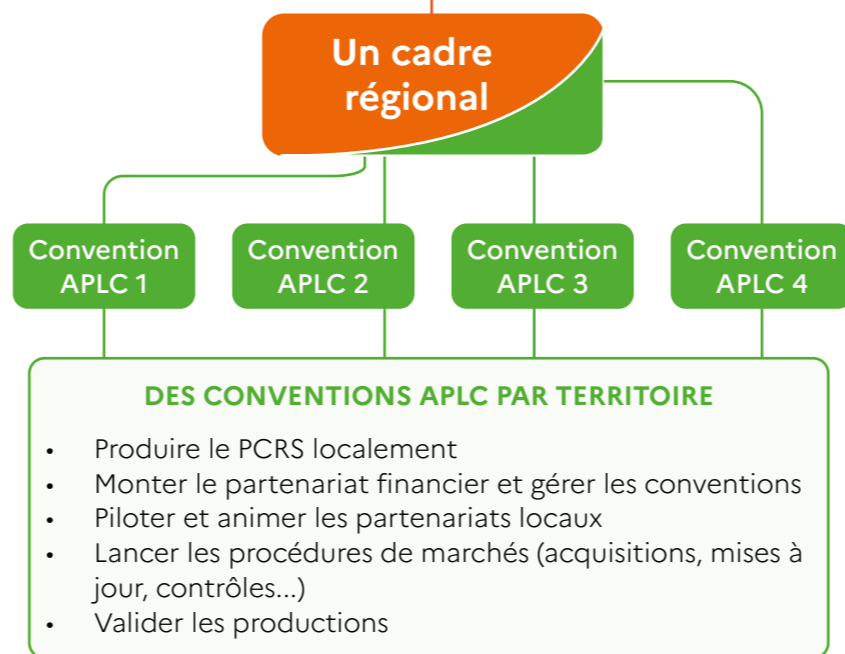


Les acteurs publics et privés en Normandie se coordonnent

Le **cadre régional** est assuré par le groupe de travail « PCRS » de la CRIGE Normandie.

UN CADRE RÉGIONAL

- Animer un groupe des autorités publiques locales compétentes (APLC)
- Poser un cadre fédérateur pour les APLC
- Coordonner les demandes de financements européens
- Assurer une production PCRS homogène
- Mutualiser les ressources : cahier des charges, process, infrastructure...
- Proposer des éléments communs de communication



D'autres travaux au sein de la CRIGE Normandie ou suivis par celle-ci pourraient avoir un effet levier sur les PCRS :

- un hébergement régional des PCRS ;
- la mutualisation de compétences au sein de la CRIGE Normandie sur les données satellitaires, les drones, et l'utilisation de l'intelligence artificielle dans les projets ;
- la réalisation par l'Institut national de l'information géographique et forestière (IGN) du jumeau numérique de la France ;
- la réflexion sur un financement pérenne des PCRS par l'ANCT.

Les utilisations du PCRS

Planification des infrastructures urbaines
Connaissance des réseaux (réforme anti-endommagement des réseaux)



Avant-projets d'aménagement et gestion urbaine (itinéraires accessibles, mobilité douce, signalétique routière horizontale, cimetières, espaces verts...)



Cartographies des données environnementales (forêts, bocages, rivières, lacs, sols, zones humides...), des aléas (éboulements, inondations, érosions...), évaluations, volumes d'enrochements...

